

健康

健康づくりのお手伝い

定期健診で早期発見を

申込みは → → → 096-365-2323

現代の医学では、死亡率が最も高いがんであっても、早期で見つければ外科手術をしなくても内視鏡などによる治療だけで治せる場合もあります。また、糖尿病や高血圧などの生活習慣病も、食事療法や運動療法だけの治療も可能です。早期発見には定期的な健康診断が必要。そこで今回は、充実した健診設備をもつ「熊本県総合保健センター」で実施されている健診の内容についてレポート。9月はがん征圧月間。この機会に自分自身の健康状態を見直してみましょう。

協会けんぽ 一般健診 (35~75歳の協会けんぽ加入者)

健診費用18,007円のうち、自己負担額6,843円

受付

●オリエンテーション

1日のスケジュール・検診項目・検査場所の説明などを説明。

●健康診断実施

診察等

問診、視診、触診、聴打診などを行います

身体計測

身長、体重、胸囲、視力、聴力などを測定

血圧測定

循環器系、腎・代謝系などの状態を調べます

尿検査

腎・尿路系や糖代謝の状態を調べます

便潜血反応検査

大腸からの出血を検査

血液検査

動脈硬化、肝機能、糖代謝、尿酸の代謝、貧血など

心電図検査

心筋梗塞、狭心症、不整脈などを調べます

胸部レントゲン検査

肺や気管支の検査です

胃部レントゲン検査

食道や胃を調べます

※医師が必要と判断した場合眼底検査を実施します(受診者の費用負担額最高76円)

+

付加健診 (一般健診を受診する40歳、50歳の方)

受診者の自己負担額 +4,583円

採血による

尿沈渣顕微鏡検査

血液学的検査(血小板数、末梢血液像)

生化学的検査(総蛋白、アルブミン、総ビリルビン、アミラーゼ、LDH) が項目に追加されます

眼底検査

腹部超音波検査

肺機能検査

昼食

医師の説明

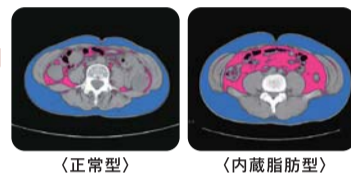
※対象年齢の方以外でも「希望ドック」として受診できます。

健康診断オプション

受診する健康診断に、希望の検査を追加することができます。年に1度の健康診断、より精度の高い検査をおすすめします。

内臓脂肪測定 3,150円

肥満にも2種類「内臓脂肪型」と「皮下脂肪型」があります。お腹周りが気になる方に打おすすめてです。



肺がんCT検査 8,400円

肺の疾患をより小さいうちに発見することができます。タバコを吸われる方は特に受診してください。



乳がん・子宮がん検診

(どちらかのみを受診も可能です)

50歳以上1,666円 40~48歳2,240円

※乳がんのみ場合は負担額から630円を引いた額、子宮がんのみは630円

女性特有のがんの健診です。対象年齢以外の方でも受診できます。



骨粗鬆症検査 2,310円

骨年齢を測定します。

その他にも

- 便潜血2日法(大腸がん) 1,512円
- 全大腸内視鏡 14,490円
- 動脈硬化測定 1,500円
- 腹部超音波検査 3,360円

等がございます。

協会けんぽ未加入の方にも、「日帰りドック」や「通院2日ドック」、女性のための「レディースコース」などを受診できます。詳しくは096-365-2323までお問い合わせください。みなさんの健康のニーズに合った健診をおすすめいたします。

「健康づくり」のお手伝い

あなたの生活をより明るく、より健康的な毎日に。

- 健康管理のための健康診断
- 公益財団法人結核予防会
- 財団法人日本対がん協会県支部事業
- 健康づくりのための普及啓発
- その他

9月は、がん征圧月間

がん征圧月間全国統一スローガン

声かけて 地域ぐるみでがん検診

がん征圧運動へのご協力を

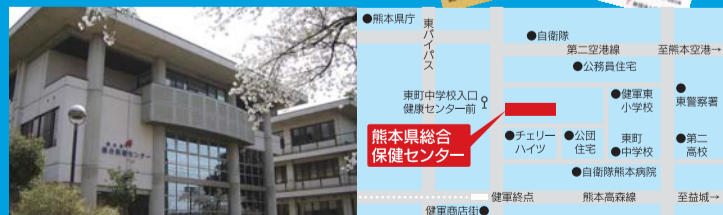
精度の高いがん検診の推進やがん知識の普及・啓発・がん無料相談などを行うため、募金活動を実施しています。快気祝い、還暦、古希などの際や香典返しに代えてご寄付をお受けし、がん研究に対する研究助成金としてがん予防対策に役立てております。

結核予防週間

9月24日(金)~9月30日(木)

*** 複十字シール運動 ***

結核をなくすための世界共通の活動で、結核予防に関する正しい知識を多くの人々に伝えるとともに、募金活動を行っています。集められた募金は、胸部検診車、検診機器の整備など結核予防運動や発展途上国の結核対策援助に充てられます。



財団法人 熊本県総合保健センター
 (結核予防会熊本県支部) (日本対がん協会熊本県支部)
 〒862-0901 熊本市東町4-11-2 TEL096-365-8800(代表)
 予約センター 096-365-2323
<http://www.kuma-sei.or.jp>