

街角

気になっていたアノお店

しゃぶしゃぶ

薩摩六白亭近見店



近見8丁目の国道3号と国道57号が交差する近見交差点の南東側、スーパーマーケット・マルエイ近見店の東側にオープン。県産ブランド豚「艶」のしゃぶしゃぶ食べ放題(90分、大人2079円、小学生1050円)や重ねとんかつ、ひれかつなどを提供。営業時間はランチが午前11時半~午後2時、ディナーは午後5時半~午後11時。月曜定休。

街角の掲載店(有料)募集!!

くま経プレスでは「街角」ページで紹介する店舗を募集しています。

掲載料金

10,500円(税込)

~掲載内容~

写真1点(外観・店内など) 文章(150字)

住所、TEL、営業時間、HP

くま経プレス概要

発行部数:15万2千部 配布:熊本市と周辺地域の一般家庭にポスティング

お問い合わせは 096-359-7777 まで

出産祝・内祝いギフト&ママバッグの専門店

*bookmark(ブックマーク)



近見の「エリライ」内にある出産・内祝いの専門店「bookmark」イチオシの商品は「おむつケーキ」。カーターズ、sassy、ケアベアといった人気ブランドが標準装備で、個別包装のおむつを使用するため衛生的に安心。しかもリーズナブルな値段が人気の秘密。新しい作家さんが増えました。数に限りがありますのでお早めに。

営業時間:11:00~18:00 住所:熊本市近見8-6-101 リゾートキッチンエリライ内 TEL:096-356-0117 定休日:なし

同窓会や展示会などにおすすめ

多目的貸しホール(オークスホール)



熊本市上通町のホテルオークス2階に、新しい空間が誕生しました。ご希望の予算や利用時間に応じて、空間をお客さまだけのプランでお楽しみください。貸しホールとしての利用も最適です。また、ご好評のパーティープランは、お1人3,150円(2時間ドリンク込み)からご用意。同窓会や各種展示会などに、ぜひご利用ください。

H P:http://miyasyoku.com 住所:熊本市上通町6-8 TEL:096-322-1712 定休日:なし

ケータリングは「ひとしな」にお任せ!

仕出しひとしな



熊本の有名日本料理店で修業した料理長が丹精込めて作り上げるお弁当や仕出しを、ケータリングしてませんか。各種イベント時に、またお祝い事から法事に至るまで、用途に応じたお料理をお届けします。お弁当1,575円~、鉢盛り10,500円~、懐石膳5,500円~。モットーとする「端から端までおいしい料理」を、ぜひご賞味ください。

H P:http://miyasyoku.com 住所:熊本市上通町6-8 TEL:096-351-3450 定休日:なし

飲食店

ハッピーダイニングハル



下通2丁目のシャワー通り沿い、ポルミスコレクションの南側にオープン。鰻とクリームチーズのふわとろ出し巻き(590円)や炎の炙りメダカ(880円)、産地直送生ガキ(290円)など洋風居酒屋メニュー約60種類や、ビール、ワイン、焼酎、ソフトドリンクなど約60種類を提供。平均客単価は2500円。営業時間は午後5時~翌午前5時で無休。

ちゃんこ鍋

ちゃんこダイニング えびす



花畑町の銀杏北通り沿い、炭火焼肉孫三郎花畑店南側の銀杏タワービル2階にオープン。席数は座敷30席。メニューは沖縄産の塩を使った塩ちゃんこ鍋(1人前980円)やたこわさ茶漬け(300円)のほか、20種類のフードメニューやカクテル、ハイボールなどの各種アルコール類をそろえている。営業時間は午後5時~翌午前0時半、無休。

うどん

さぬき屋 峻



小山6丁目の国体道路沿い、ヒライ・パークドーム店南側にオープン。席数はテーブル18席、カウンター12席の計42席。メニューはうどんをメインに天ぷら、おにぎり、いなりや各種トッピングをセルフ形式で提供。平均客単価は500円。営業時間は朝(午前7時~午前10時)、昼(午前11時~午後3時)、夜(午後5時~午後9時)で、無休。

バー

クラブバンパイア



花畑町の銀杏北通り沿い、炭火焼肉孫三郎花畑店北側のTM7ビル3階にオープン。カウンターやソファなど35席。ダーツやカラオケなどができ、メニューはビール600円、カクテルが約300種類・700円、ソフトドリンクのほかフードメニューなど。要望に応じたドリンクメニューも提供。営業時間は午後9時~翌午前1時で不定休。

すし

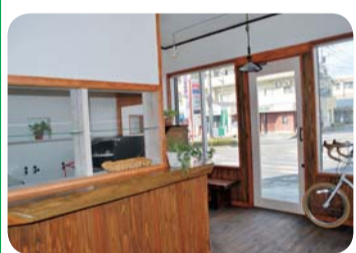
鮭屋時蔵



上通町の上乃裏通り沿い、丸小ホテル東側のテナントビル1階に移転オープン。客席数は22席。メニューは単品のすしが一貫210円からで、にぎりずし10品と吸い物が付いた「お任せにぎり」が3470円など。すしネタは季節によって変わる。営業時間は午前11時半~午後1時(月曜定休)、午後6時~午後11時。定休日は日曜。

たい焼き

ふなやき十八番



長嶺南の県道小池竜田線沿い、長嶺郵便局西側に2月8日オープン。テイクアウト専門で、メニューは国産の米粉と和食店から仕入れたあんを使用したたい焼き3種類(黒あん、白あん、クリームチーズ)など。価格は100円。たい焼きを一枚ずつ孤立した鉄の型で焼く一丁焼きが特徴。また、あんの販売も行う。営業時間は午前10時半~午後6時、定休日は木曜。

物産館

わくわく市場



下通アーケード沿い、銀座通り交差点北側、栃原ビル1階の店舗をリニューアルオープン。市街地の活性化を第一に考え、県内の魅力を発信できるよう改装した。観光案内所、イートインスペースを拡張して、店頭で生産者の販売スペースも設置。今後は県内の生産者が毎日、店頭で実演販売を行うという。営業時間は午前10時~午後11時で、無休。

理美容室

R-field (アールフィールド)



江越1丁目の、熊本南警察署南東側の西松屋チェーン熊本江越店向かいにオープン。1階は美容室でセット台4台とキッズルーム、2階は理容室でカット台3台とエステベッドを設置。理容室と美容室があるので、家族そろって来店してほしいという。メニューはカットやカラー、パーマ、ヘッドスパなど。営業時間は午前9時~午後7時、定休日は火曜と第3水曜。

セルフ式GS・車検

マツハ車検熊本菊陽バイパス店



菊陽町津久礼の菊陽バイパス沿い、ハンズマン菊陽店東側にオープン。車検サービス、自動車販売・買取、板金サービスを実施。待合スペースにあるタッチパネル式モニターで、検査結果報告・見積り・決済をほぼ同時に行える、最短45分間でのスピード車検ができる。また、西隣にセルフ式GSも併設している。車検サービスの受付時間は午前9時~午後7時。

ウエディング

アイディール



新町4丁目から水道町交差点そばのL-BOX水道町2階に移転オープン。結婚式や会費制ウエディング・二次会の幹事代行・総合プロデュースや婚礼スナップ・ビデオ撮影、結婚式招待状・席次表・席札・ウェルカムボードのデザイン・制作を行う。「お金がなくても結婚式ができる」ことをPRし、予算に合わせた結婚式のプロデュースを行うという。

※2011年12月時点での情報を掲載

熊本県内就職情報No.1のポータルサイト「デビュー就職サイト」



「くまもと経済デビュー」で検索! http://www.kumamoto-keizai.co.jp/debut/

大学3年・4年生、既卒・中途者の登録受付中

県内企業約100社の採用データが満載

経済誌「くまもと経済」・「ふくおか経済」の最新記事を無料検索! +熊本4500社、福岡3600社の企業データを収録



携帯サイトからも、会員登録受付中

※会員登録者には、就職情報誌「デビュー」や「就職セミナー」入場整理券をお届けします。

くまもと経済デビューは熊本で就職活動をする皆さんを応援します。

くまもと経済・就職情報部

096(359)7777 FAX 096(326)4444 〒860-8552 熊本市紺屋町1-2-2

2013卒の大学・高専・短大・専門学校生及び既卒者・中途者対象



くまもと経済・デビュー就職セミナー

会社説明会 スタート編 2月9日(木)

崇城大学市民ホール(熊本市市民会館)大会議室

12:00~16:00 合同企業説明会

~合同企業説明会・参加企業一覧~

(金融) 県民共済、熊本第一信用金庫、明治安田生命保険(警備) キューネット(携帯販売) ドク、ヨネザワ(サービス) 福北興業、大劇、ヒラオカコーポレーション(外食) ヒライ(製造・販売) えがお(自動車ディーラー) トヨタカラー熊本、熊本トヨペット、ネットトヨタ熊本、ネットトヨタ中九州(流通小売) HIヒロセ(住宅メーカー) アイ・ウッド、新規建設、ゼスト(教育) ジョイティ(出版) ウルトラハウス、くまもと経済、ふくおか経済(官公庁) 熊本県、熊本県警、熊本市(証明写真無料撮影コーナー) プライダールミュー

お問い合わせは くまもと経済・デビュー 096(359)7777迄 熊本の採用情報、セミナー参加企業など最新ニュース配信! http://www.kumamoto-keizai.co.jp/debut