

街 角

気になっていたアノお店

便利な年間保守サービスをこの安さで提供

パソコン本舗

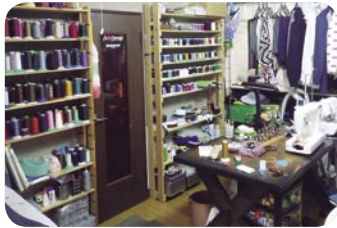


パソコンに詳しい社員がいなくて困っているが、IT担当者を雇う余裕がないと嘆いている企業の方！月に1度パソコン整備士が訪問し、メンテナンスや修理をはじめ、「調子が悪い」「遅い」などの問題を解決するパソコン年間保守サービスがおススメです。急なトラブルには電話でスピーディーに対応。料金は月額1万5千円〜。

営業時間: 10:00~18:00
住 所: 熊本市東区保田窪3-16-10
T E L: 096-285-6091
定 休 日: 日・祭日

補正&クリーニングの専門店

ST(エス ティー)



4月23日オープン! 薬園町の「ST」は、友人や家族のように付き合える「街の補正・クリーニング屋さん」。お手頃価格でキレイな仕上がり、クリーニングが人気の秘密です。補正屋歴17年のベテラン女性スタッフが、あなたに合ったアドバイスをしします。メニューは「紳士用パンツのウエストの出入 1050円」,「婦人用ジャケットの肩詰め 1600円」など。衣替えのこのシーズン、補正とクリーニングをお求めの際はSTへ!

営業時間: 8:30~12:00
13:00~19:00
住 所: 熊本市中央区薬園町11-16
T E L: 096-343-1772
定 休 日: 日曜日、祝日

低料金でオールハンドマッサージ

更紗空木



田井島交差点に OPEN! 肌質と体質改善でエステのいらない美肌と体作りをご提案します。メニューは「リンパマッサージ(60分)3990円」,「ボールシェリーリラックスコース(150分)9450円※プラチナドーム1050円付」とリーズナブル! 32℃化粧品と美顔、ヘッドスパも有。ご希望の方には立ち姿勢や呼吸法のアドバイスもいたします。完全予約制ですが、当日でもお気軽にご連絡くださいませ。

営業時間: 11:00~21:00(要相談可)
住 所: 熊本市南区田井島1-10-16
コハマビル2F
T E L: 096-370-9123
定 休 日: 不定休

同窓会や展示会などにおすすめ

多目的貸しホール「オークスホール」



大盛況だった「臥牛窯の展示即売会」の様子

熊本市上通町のホテルオークス2階に位置する「オークスホール」。ご希望の予算や利用時間に応じて、空間をお客さまだけのプランでお楽しみください。貸しホールとしての利用も最適で、60,000円/日から承ります。また、ご好評のパーティープランは、お1人3,150円(2時間ドリンク込み)からご用意。お気軽にご相談ください。

H P: <http://miyasyoku.com>
住 所: 熊本市中央区上通町6-8
T E L: 096-322-1712
定 休 日: なし

出産・内祝いギフト&ママバッグの専門店

*bookmark(ブックマーク)



近見にある出産・内祝いの専門店「bookmark」には子育てを応援するギフトやオモチャなど欲しかったグッズが充実しています。近頃はプレゼントに最適な「おむつケーキ」が大人気。カーターズやsassy、RODYといった人気ブランドが標準装備のうえリーズナブルなお値段が人気の秘密のよう。大切なあの人に、素敵なプレゼントを選んでみませんか。

営業時間: 11:00~18:00
住 所: 熊本市南区近見8-6-101
パウラインスクエア内
T E L: 096-356-0117
定 休 日: なし

鉄板焼き

創作鉄板Amoshi(アモシ)



下通2丁目、シャワー通り沿いのシャワーヴァレービル2階にオープン。席数は22席。料理は肉、魚、野菜などの鉄板焼きを中心に、つまみメニューなど40種。ドリンクはワインや県産焼酎など50種。客単価は3500円。30歳代以降のたまり場として、ざっくばらんな雰囲気の店にしていきたいという。営業時間は午後5時~翌午前1時、定休日は日曜。

飲食店

ダイニングスペース 樂時(らんどき)



江越1丁目から甲佐町緑町、甲佐小学校南側に移転オープン。席数はカウンターやテーブル席など13席。メニューはコーヒーなどドリンク13種や、甲佐町の野菜を使った日替わりの樂時ランチ(980円)、カレー、カルボナーラなど。甲佐町周辺への弁当配達も行う。ゆっくりとした時間を過ごしてほしいという。営業時間は午前11時半~午後6時。

居酒屋

夢想酒庵 憲 Q 百



安政町の、安政町通り沿い、日専連熊本会館西側のアスコットホテル2階にオープン。席数はカウンターとテーブル合わせて52席。エビチリチーズフォンデュ(790円)や炭火焼(同)のほか、郷土料理やコース料理(3500~5000円)もある。一人でも気軽に足を運びやすいような店舗にしたいという。営業時間は午後6時~翌午前5時、店休日は日曜。

カフェ

BLANC(ブラン)



出水7丁目の東バイパス沿い、ゆめタウン浜線東側にオープン。席数はテーブル席とソファ席の計40席。メニューはパスタ、ドリア、みそかつなどのカフェ定食のほか、ドリンクを提供。平均客単価は1300円。店内にはナチュラルテイストの生活雑貨を販売するスペースも設けた。営業時間は午前11時~翌午前0時。定休日は水曜日。駐車場は25台収容。

回転ずし

九州すし市場北部店



四方寄町の国道3号沿い、パチンコ店ベルエアマックス北部店向かいにオープン。店内入り口横はすし職人の魚さばきを見ることができる。注文商品を音と光を発しながら運ぶ西日本初のサウンド新幹線や、iPadの注文用タッチパネルなどを導入。メニューは握りずし、軍艦巻きなど100種類。客単価は1千円。営業時間は午前11時~午後11時、無休。

理・美容室

kind(カインド)



城南町宮地、南区役所城南総合出張所の北東側にオープン。赤を基調とした店内で、大人用イス1台、自動車の形の子ども用イス1台、シャンプー兼理容イス1台を配置。キッズルームもあり、マンガ1300冊、鑑賞用DVDなども揃え、家族で来店しても楽しめるよう工夫したという。営業時間は午前9時~午後7時、定休日は毎週月曜と第1日曜。駐車場は4台収容。

インド・ネパール料理

エベレストキッチン上高橋店



上高橋1丁目、セブンイレブン熊本上代1丁目店隣にオープン。席数は60席。メニューはナンカレー、ナンピザ、スパゲッティー、餃子、ナンライスなど。来店すると、まずダル(豆)スープを持ったスタッフがあいさつ。おいしくて体にいいものを、自信を持って提供するという。営業時間は午前11時~午後11時で、無休。駐車スペースは15台。

美容室

マリアルド



川端町、熊本全日空ホテルニュースカイの西側のレオパレス川端町1階にオープン。料金はカット3675円から、カラーは5775円から。海洋深層水と野生植物から抽出したトリートメントを使用し、髪が傷みがちな人も来店してほしいという。営業時間は平日が午前10時~午後8時、土日祝日は午前9時30分~午後7時30分。定休日は月曜。

待合サロン

ザスタイルオブエクセレント「ルカフェ」



馬渡1丁目、平成大通り沿いの結婚式場「ザスタイルオブエクセレント」西側のグレースフル平成ビル1階にオープン。席数は35席。フロア面積は63㎡で、式場利用者にソフトドリンクを提供。より貸切感のある贅沢なハウスウェディングを演出する。ブライダルの打ち合わせスペースとしての利用も検討しているという。

街角の掲載店(有料)募集!!

くま経プレスでは「街角」ページで紹介する店舗を募集しています。

掲載料金

10,500円(税込)

~掲載内容~

写真1点(外観・店内など)
文章(150字)
住所、TEL、営業時間、HP

くま経プレス概要

発行部数: 15万2千部
配 布: 熊本市と周辺地域の一
般家庭にポスティング

お問い合わせは
☎ 096-359-7777 まで

熊本県内就職情報No.1のポータルサイト

「デビュー就職サイト」



「くまもと経済デビュー」で検索!
<http://www.kumamoto-keizai.co.jp/debut/>

大学3年・4年生、既卒・中途者の登録受付中

県内企業約100社の採用データが満載

「経済誌「くまもと経済」・「ふくおか経済」の最新記事を無料検索」
+熊本4500社、福岡3600社の企業データを収録



携帯サイトからも、
会員登録受付中

※会員登録者には、就職情報誌「デビュー」や「就職セミナー入場整理券」をお届けします。

くまもと経済デビューは熊本で就職活動をする皆さんを応援します。

くまもと経済・就職情報部

☎ 096(359)7777 FAX 096(326)4444
〒860-8552 熊本市中央区紺屋町1-2-2

2013卒の大学・高専・短大・専門学校生及び既卒者・中途者対象



内々定
ピーク編

くまもと森都心プラザ・5階プラザホール

12:00~16:00 合同企業説明会

~合同企業説明会・参加企業一覧~

(IT)ネクストライン(飲食・ブライダル)わくわくコーポレーション(住宅メーカー)ファミリアホーム(教育)ジョイティ(流通・小売)コスモス薬品、HIひろせ(サービス)福北興業、ヒラオカコーポレーション、大劇(出版)くまもと経済、ふくおか経済(就職相談コーナー)くまもと経済・デビュー



●お問い合わせは くまもと経済・デビュー ☎ 096(359)7777迄
熊本の採用情報、セミナー参加企業など最新ニュース配信! <http://www.kumamoto-keizai.co.jp/debut>