

街角の掲載店 (有料) 募集!!

くま経プレスでは「街角」ページで紹介する店舗を募集しています。

掲載料金

10,500円(税込)

～掲載内容～

写真1点(外観・店内など) 文章(160字程度) 住所、TEL、営業時間、HP

くま経プレス概要

- 発行部数:15万2千部
- 配布:熊本市と周辺地域の一般家庭にポスティング
- 発行:毎月1回/月末の月曜もしくは水曜

お問い合わせは ☎096-359-7777 まで

フィルムやテープのダビング

ケイツー8ミリフィルム



創業35年を迎えた当店では8ミリフィルムやベータテープからVHSなど様々なメディア類をDVD変換(ダビング)サービスを行っています。テープ類は30分1000円からフィルム類も3000円から変換中!HPにて本数割引など、お得なキャンペーンを実施中です!カビ取りやテープ切れもOK!平成けやき通り扱いです。お気軽にお電話下さい。駐車場有り

住所:南区田迎4丁目9-50
TEL:0120-1848-36
営業時間:9:00~19:00
HP:http://k2-8mmfilm.jp/

創業17年、迅速な修理、トラブル対応

パソコントラブルサポートセンター



神水1丁目のパソコントラブルサポートセンターでは、パソコンの修理、トラブル対応や各種設定の他、スマートフォン、タブレット、iPad等との連携処理、パソコン、USBメモリなどのデータ復旧まで幅広く対応。企業やご自宅に訪問し、迅速な修理、トラブル解決を行います。新品・中古パソコンの販売・買取もあり。パソコン関係全般でお困りならまずは当センターへ。

営業時間:受付/9:00~21:00 (店舗:13:00~18:00)
住所:熊本市中央区神水1-15-32 (八丁馬場電停そば・電車通り沿い)
TEL:096-383-8192(土日祝日も出張可能)

法事のお席やお祝いごと、ご宴会に。

仕出しひとしな



※写真は鉢盛 10,000円分です

上通町にある仕出し、ケータリング専門店「仕出しひとしな」では、季節感溢れる旬の素材を使った特製弁当をご提供致します。大人数の宴会や会議時に人気の鉢盛(3800円~)、法事弁当や祝事弁当など種類も豊富にご用意。姉妹店「焼肉ハウス バリバリ」とコラボした焼肉弁当(1575円~)も大人気の商品です。また、1万円以上ご予約のお客様へは配達も致します(熊本市内のみ)。場所や個数、内容などご遠慮なくお問い合わせください。

住所:熊本市中央区上通町6番8号 ホテルオークス1F
TEL:0120-83-3450
HP:http://miyasyoku.com

出産・内祝いギフト&ママバッグの専門店

*bookmark(ブックマーク)



近見にある出産・内祝いの専門店「bookmark」には子育てを応援するギフトやおもちゃなど欲しかったグッズが充実しています。近頃はプレゼントに最適な「おむつケーキ」が人気。カーターズやsassy、RODYといった人気ブランドが標準装備のうえリーズナブルなお値段が人気の秘密のよう。子供に人気のゆるキャラシリーズもデビュー。大切なあの人に、素敵なプレゼントを選んでみませんか。

営業時間:11:00~18:00
住所:熊本市南区近見8-6-101 パウラインスクエア内
TEL:096-356-0117
定休日:火曜日

HITOYOSHIシャツショップ

県民百貨店



これまでより売場を倍増させ、5階にリニューアルオープン。ドレスシャツ、カジュアルシャツ、レディースシャツ(各5145円)に加え、高級ラインのプレミアムドレスシャツ(7245円)も取り扱う。また2センチまでの袖詰めサービスも開始。ネクタイや靴下など小物もそろえている。

菓子

シャトレゼ熊本西原店



西原2丁目の県道熊本空港線沿いにオープン。店内ではケーキ、洋半生菓子、アイス、和菓子、洋焼菓子、ワインなど約400品目を販売している。売場面積は153㎡で、初年度の売上高は1億5千万円を見込んでいる。営業時間は午前9時~午後9時で年中無休。駐車場は13台収容。

うどん

みのや



手取本町から戸島西2丁目の県道戸島熊本線沿い、熊本東部青果卸売市場向かいの飲食店跡に移転オープン。うどんやそばのほか、アルコール類なども提供。創業は30年以上だが、店内での手打ちスタイルを続け、変わらない味を提供したいという。営業時間は午前11時~午後9時。駐車場は20台。

カフェ

dd cafe



米屋町2丁目、熊本市西消防署向かい側のカフェをリニューアルオープン。これまでの焼きそばやモッフルに加え、ポークロインリブやチョリソーのメニュー、酒類の扱いも開始。約20種類の自家焙煎コーヒー豆も販売。営業時間は午前11時~午後2時半、午後4時~午前0時で、日曜定休。

和食店

和食よつもと



新市街の銀杏通り沿い、コンフォートホテル熊本新市街西側のテナントビル屋台1階にオープン。メニューは鮮魚や野菜などを使った和食と天ぷら約40種類。ドリンクは各種揃え、特に地酒に力を入れている。平均客単価は4千円~5千円。営業時間は午後6時~翌午前1時。水曜定休。

不動産

シーフォ



清水万石3丁目、市営万石団地南東側にオープン。戸建て住宅、マンションを中心に、中古物件の仲介業を行う。一建築士が在籍しており、中古物件のリフォームなどにも対応。資金面に関しても親身にアドバイスしていくという。営業時間は午前9時~午後6時で水曜定休。駐車場は7台収容。

仏壇

お仏壇の千寿



室園町の国道3号沿い、清水本町交差点角にオープン。1階は金仏壇、唐木仏壇、仏具など、2階はマンションやリビングに置けるような現代仏壇、家具調仏壇を展示。車椅子の貸し出しやエレベーターもあり、高齢者もゆっくり選べるという。営業時間は午前10時~午後7時。駐車場は10台。

模型店

花房(はなぶさ)模型



池田2丁目の旧3号線沿い、肥後銀行池田支店南側にオープン。模型やプラモデル(ガンダム)、フィギュアを取り扱うほか、パーツなど周辺機器もそろえる。客の作品を店内に展示し、写真をホームページに掲載するなど顧客間の交流も図りたいという。営業時間は午前11時~午後9時で水曜定休。

ドレスショップ

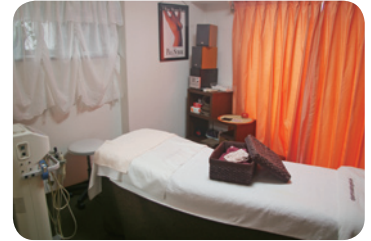
JUNO熊本店



上通町のオークス通り沿い、オークス第1ビル1階と2階にオープン。ドレス約140着やアクセサリー類をはじめ、和装、タキシードなどを取りそろえる。メンズと和装に力を入れており、男性も主役として楽しめる空間を提供したいという。営業時間は午前10時~午後7時で火曜定休。

エステ

アミノエル



水前寺2丁目から新大江1丁目に移転オープン。メニューはフェイシャル、ボディ、トータルで、オールハンドでの施術が最大の特徴。エステティシャン育成を目的にしたスクール事業も行う。プライバシーに配慮し、完全プライベートな空間でオールハンドの癒しを実感してほしいという。

熊本県内就職情報No.1のポータルサイト 「デビュー就職サイト」



大学3年・4年生、既卒・中途者の登録受付中

県内企業約100社の採用データが満載 [経済誌「くまもと経済」・「ふくおか経済」の最新記事を無料検索] +熊本4500社、福岡3600社の企業データを収録



携帯サイトからも、会員登録受付中

※会員登録者には、就職情報誌「デビュー」や「就職セミナー」入場整理券をお届けします。

くまもと経済デビューは熊本で就職活動をする皆さんを応援します。

くまもと経済・就職情報部

☎096(359)7777 FAX096(326)4444 〒860-8552 熊本市中央区紺屋町1-2-2

「くまもと経済デビュー」で検索! http://www.kumamoto-keizai.co.jp/debut/

2014・2015卒の大学・高専・短大・専門学校生及び既卒者・中途者対象

くまもと経済・デビュー就職セミナー

就職活動スタート編 12月25日(水) 鶴屋ホール

受付10:00 開演10:20~ 肥後銀行説明会

12:00~16:00 合同企業説明会

●お問い合わせは くまもと経済・デビュー ☎096(359)7777迄 熊本の採用情報、セミナー参加企業など最新ニュース配信! http://www.kumamoto-keizai.co.jp/debut

