

さわやか! "スマイル"

このコーナーではくまもと経済で紹介した素敵な女性を紹介します。

この秋食べたいモノ

- お題 ①仕事内容 ②趣味 ③得意料理 ④休日の過ごし方
- ⑤好きなスポット・お店 ⑥好きな芸能人 ⑦好きなテレビ番組
- ⑧尊敬する人 ⑨大切な人(モノ) ⑩いま欲しいもの

秋はモンブランを食べたいです!



桜が丘病院 栄養管理室 大川 彩さん (24歳)

- ①管理栄養士②旅行・ドライブ③グラタン④ショッピング
- ⑤海⑥櫻井翔⑦SMAP×SMAP⑧両親⑨友人⑩ブーツ

モンブランが食べたいです♡



コスギ不動産 プロパティマネジメント課 河島 由佳さん (22歳)

- ①賃貸管理業務②ショッピング、ドライブ③ハンバーグ④友人と遊びに出掛ける⑤にじの森の「cafe de Li Li」⑥BIGBANG
- ⑦マツコ & 有吉の怒り新党⑧両親⑨家族⑩ペット(コーギー)

さんまが大好きです



ナナ薬局 受付・事務 丹のどかさん (28歳)

- ①受付と事務②映画鑑賞③みそ汁④買い物⑤NINI(カフェバー)⑥YUKI⑦マツコ&有吉の怒り新党⑧母⑨家族⑩旅行する時間

新作ショー「アニマリεύジョン!」スタート

阿蘇カドリー・ドミニオン

阿蘇市の阿蘇カドリー・ドミニオンでは10月12日から、奇跡の動物エンターテインメントショー「アニマリεύジョン!」がスタートしました。

世界中で活躍するアニマルトレーナーのジョン・イリグ氏をメインキャストに、クマやシェパード、ハリスホークなど16種類48頭羽の動物たちによるエンターテインメントショーが楽しめます。

また「カドリーワンダーパーク」ではた

くさんの動物とふれあいながらアスレチックが楽しめます。アルパカやカピバラ、モルモットなどかわいい多くの動物たちと出会えることができますよ。ぜひこの秋は家族みんなで出かけてみては。

☎0967-34-2020



11月22日に志文会大同窓会

熊本学園大学同窓会・志文会

熊本学園大学の同窓会・志文会(熊本市中央区大江2丁目・熊本学園大学内)は11月22日に平成25年度大同窓会を熊本ホテルキャッスルで開催します。

久しぶりに旧友と再会するチャンスです。卒業以来会っていない友人や職場の同窓生らを誘い合って友情の絆と親睦を一層深めてみませんか。新たな出会いも発見できるかもしれません。事務局では大同窓会のチケットを販売中です。総会は午後6時

から、パーティーは午後7時から。チケットは6000円、志文会事務局または当日会場でご購入ください。豪華景品が当たるお楽しみ抽選会やアトラクションなど楽しい催しも企画されています。☎096-372-5484



11月13日に平井美佳熊本国税局課税部長を迎え「熊本元気塾」

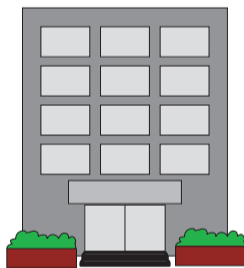
熊本市・熊本流通団地・熊本西法人会

熊本市、熊本流通団地(協)、熊本西法人会は11月13日、熊本市南区流通団地1丁目の熊本市流通情報会館に、平井美佳(ひらいみか)熊本国税局課税部長を講師に迎え、第6回「熊本元気塾」を開催します。

11月11日から17日までの「税を考える週間」に合わせて行われるものです。平井部長の演題は「税の役割と税務署の仕事」。国税局や税務署の仕事、そして、

適正で公平な課税や徴収の実現に向けた国税庁の取組み、今後の課題について説明するそうです。時間は午後6時から同8時まで、定員は100人で無料。

☎377-2091



11月16日に小・中学生「税金クイズ大会」

熊本西地区税務関係団体長連絡協議会

熊本西地区税務関係団体長連絡協議会は11月16日、熊本市中央区上通町のびふれす広場で、第12回小・中学生「税金クイズ大会」を開催します。

毎年11月11日から17日の「税を考える週間」に合わせて、小・中学生を対象とした「税金クイズ大会」を開催するものです。クイズに答えると上位入賞者には賞品がプレゼントされるほか、先着100人には参加賞もありま

す。「熊本城おもてなし武将隊」やゆるキャラの「ひこまる」君も参加します。時間は午後1時15分から同3時まで、参加無料です。☎357-1574



くま経プレス プレゼント コーナー

今月の質問 ▶ くま経プレスで取り上げてほしい話題は?

応募方法

- ① 希望の商品名
- ② 郵便番号、住所、氏名、年齢、電話番号、E-mail
- ③ くま経プレスの感想(ためになったコーナーなど)
- ④ 今月の質問(右上)

以上にお答えの上、ハガキまたはホームページからお申し込みください。

宛先

【ハガキ】〒860-8552(住所記載不要) くま経プレス「プレゼント」係
【H P】「くま経プレス」で検索 ※HPでの掲載は発行から1~2日後になります

応募締切: 2013年11月15日(金) ※ハガキは当日消印有効 ●みなさまのご応募お待ちしております。



【日本赤十字社 熊本健康管理センター】日本赤十字社 熊本健康管理センターより「日赤健康菜膳レシピ集」を3名様に



【阿蘇カドリー・ドミニオン】阿蘇市の阿蘇カドリー・ドミニオンより「ペア入園招待券」を3名様に

11月1日に「プロチャレンジマッチ」

スボラ九品寺

熊本市中央区九品寺5丁目のスボラ九品寺は11月1日、同施設のボウリング場で「プロチャレンジマッチ」を開催します。

今回は人気Pリーガーの長谷川真実プロと熊本出身の日置秀一プロが来場し、個人戦4ゲームの大会を開催。プロと一緒にプレーできる貴重な機会です。表彰は優勝から5位のほか飛び賞や抽選賞も多数用意しています。時間は午後8時から。定員は50人。

参加費は3500円。また11月22日にはスボラ杯を開催。九品寺5丁目のスボラ九品寺ボウリング場ルールは個人戦3ゲームで参加費は1800円。時間は午後8時から。ぜひ一度、参加してみては。☎372-5682



「No Limit!」をテーマに特別授業

マチナカレッジ

11月に3周年を迎えるマチナカレッジ(事務局・熊本市東区東野1丁目)は11月4日、熊本学園大学で「まちづくり」についての特別授業を開催します。

当日は、佐賀県の樋渡啓祐武雄市長とコミュニティーデザイナーの山崎亮氏を招き、「NoLimit!」をテーマに「官と民~まちを創るためのアプローチ~」と題した講義を行います。時代を先駆け、まちをイノベーションする2人のト

クセッションで、官と民、それぞれ違う立場で見えたこれからの「まちづくり」を探ります。定員は400人、時間は午後2時半から同5時まで。料金は2千円です。☎284-1860



当日講師を務める樋渡啓祐武雄市長(左)と山崎亮氏

◎氏名などの個人情報はプレゼント当選者への通知・配達・送付で利用いたします。

次号12月号は...11月27日(水)発行

お中元、おでかけ、宴会情報、身近な経済etc. これからもご愛読よろしくお願いたします。